

TRACK QUANTITY EDITOR

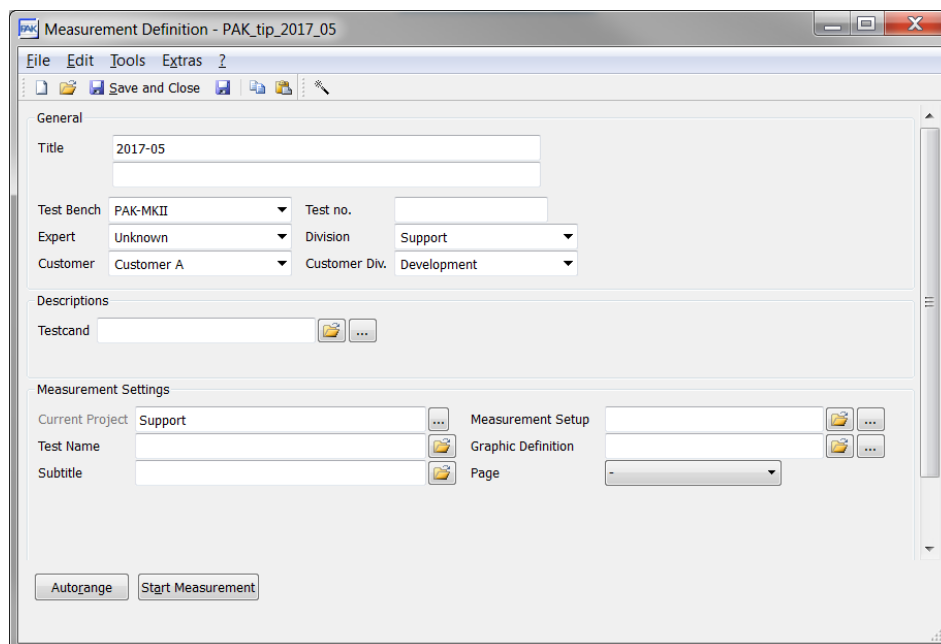
Cette astuce explique une nouveauté présente dans **PAK 5.9**, nommée « Track quantity editor », qui permet d'éditer et de modifier le « tracking » d'une mesure lorsque l'on se situe en mode « Pre-run ».

1. PARAMETRAGE

Pour cet exemple, nous allons dans un premier temps définir une mesure permettant d'acquérir une voie microphone et une voie rpm.

Le paramétrage est fait ici en mode « LIVE » du frontal **MKII**. Ce module est disponible uniquement avec la version G2 du **MKII**. Il peut bien entendu être réalisé de façon classique.

Pour plus d'informations, n'hésitez pas à nous contacter : pak-support@muellerbbm-vas.fr.

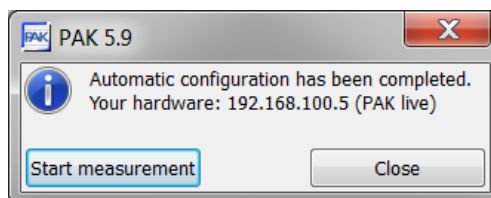


Cliquez sur l'icône de la baguette magique : 

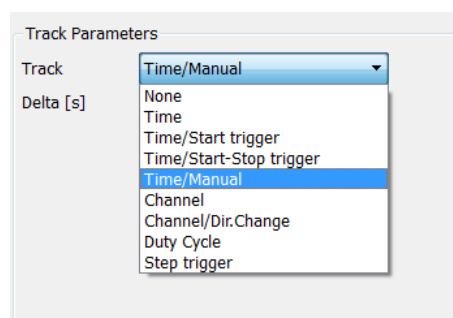
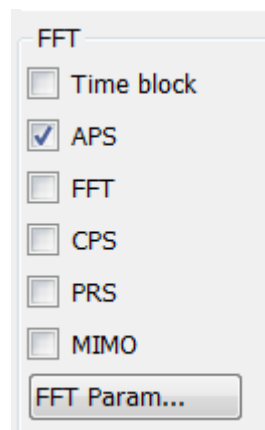
Name	IP	Device
MKII	192.168.100.5	PAK Live

confirm selection Cancel additional devices

En cliquant sur « confirm selection », on fait apparaître une fenêtre permettant de lancer directement la mesure (avec un clic sur « Start measurement »). Cependant, nous préférons choisir « Close » pour vérifier/modifier le paramétrage par défaut.



Dans le setup, nous modifions les analyses à réaliser en décochant « Time block » et en validant l'APS (durée de bloc 1s, delta f 1 Hz), puis nous sélectionnons le tracking « Time/Manual ».

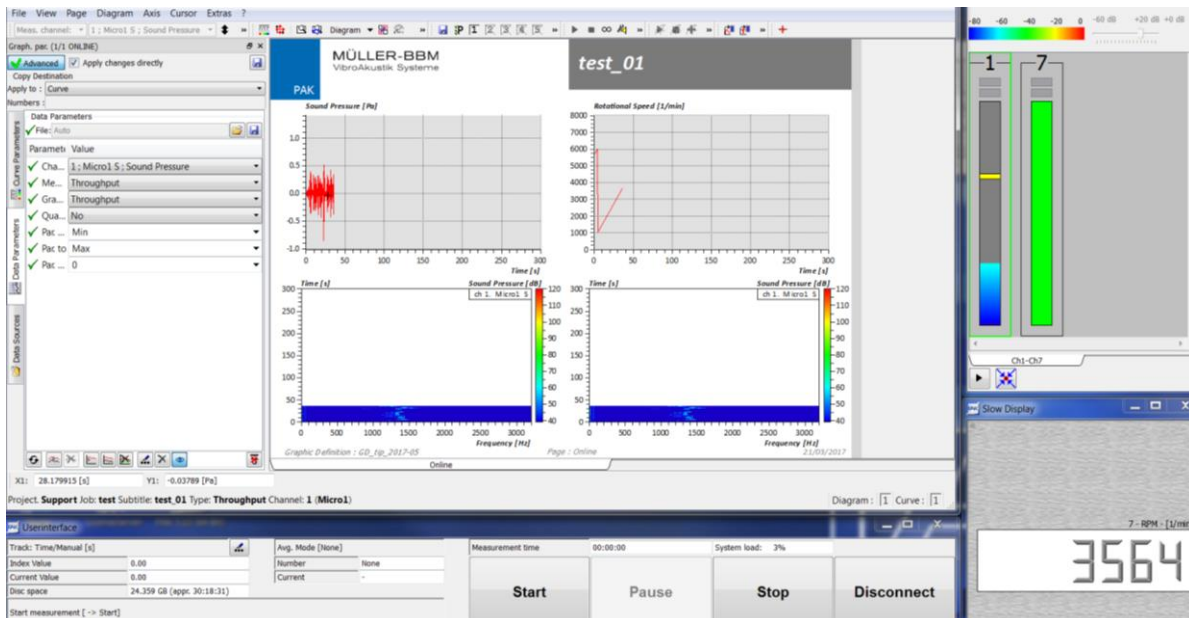


Dans le « graphic definition », nous affichons le temporel du microphone, le régime moteur, l'APS du microphone en fonction du temps et en fonction du « current track quantity ».

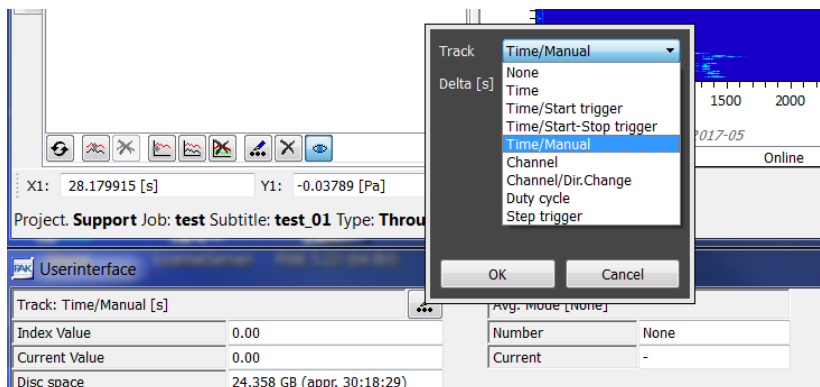
	Active	Diagr.	Curve	Definition	Name of Measurement	Data Definition (Info)
1	<input checked="" type="checkbox"/>	1	1		Current Test Data	Throughput Chan. 1 [Micro1] S (1D)
2	<input checked="" type="checkbox"/>	2	1		Current Test Data	Slow quantity Chan. 7 [RPM] S (2D)
3	<input checked="" type="checkbox"/>	3	1		Current Test Data	APS Chan. 1 [Micro1] S (2D)
4	<input checked="" type="checkbox"/>	4	1		Current Test Data	APS Chan. 1 [Micro1] S (2D)

2. MESURE

Nous démarrons la mesure :



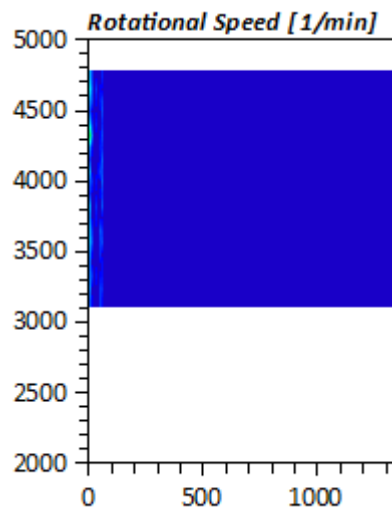
En cliquant sur l'icône , nous allons modifier le « tracking » de la mesure de « Time/Manual » à « Channel ».



Ensuite, nous définissons les paramètres suivants :

Track	Channel
Quantity	Rotational Speed
Track channel	7 ; RPM ; Rotational Sp
Start [1/min]	2000
Stop [1/min]	5000
Delta [1/min]	10
Runup/Rundown [count]	None
<input type="button" value="OK"/> <input type="button" value="Cancel"/>	

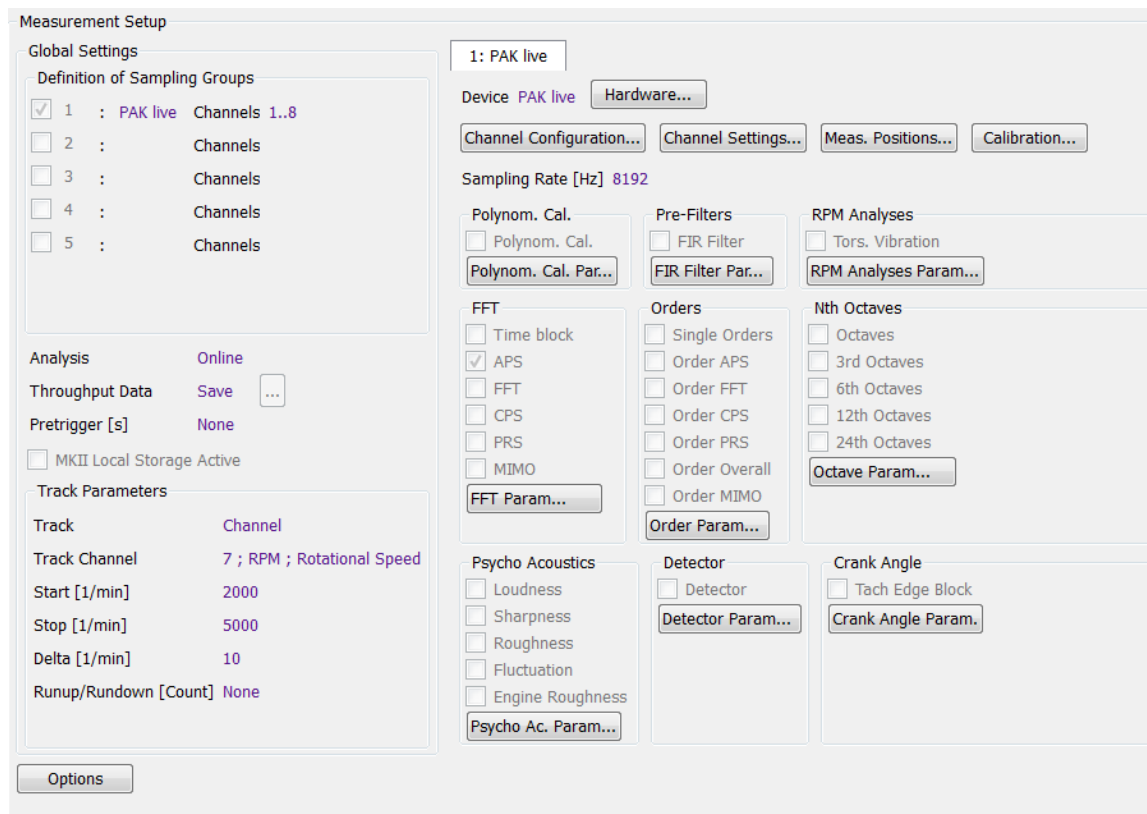
En cliquant sur « OK », le diagramme 4 en fonction de la « Current track quantity » se met à jour.



Nous démarrons la mesure en cliquant sur « Start ».

Une fois la mesure terminée, nous ouvrons le « data viewing » et visualisons le setup de la mesure enregistrée.

▲ test_01	Subtitle
▲ 2017-05	Meas.-Definition
Messtext.def	Meas_Text
Off	Env.Condition
Off	Meas_Cycle
Testcand.def	Testcand
Tip-05-2017	Measurement Setup



PREVIEW

Ce qui vous attend en juin dans votre prochaine Astuce PAK : « **PAK capture App** ».

ABONNEZ-VOUS

Pour être sûr de ne manquer aucune nouveauté en recevant chaque mois par email les dernières informations sur les mises à jour, événements, prestations de service, actualités tout autour de **PAK**.

Envoyez-nous vos coordonnées à l'adresse : info.fr@muellerbbm-vas.fr.

MÜLLER-BBM VibroAkustik Systeme

Parc Saint-Christophe
10, avenue de l'Entreprise
95865 CERGY-PONTOISE Cedex

Tél. standard 01 34 22 58 84

Télécopie 01 34 22 58 85

Tél. hotline 01 34 22 58 86

www.muellerbbm-vas.fr