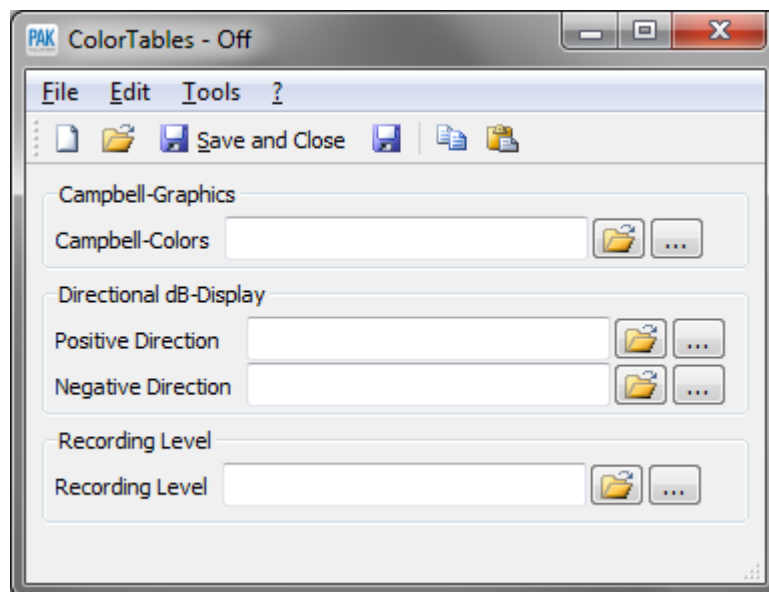
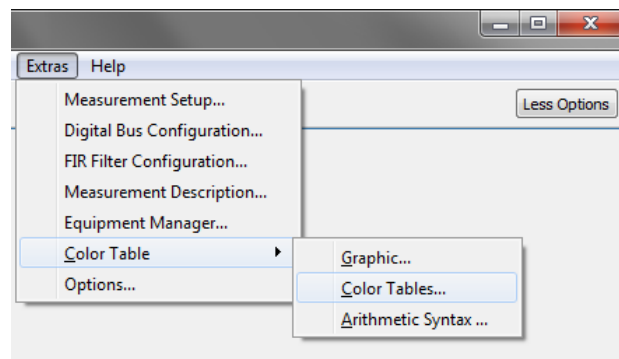


## COLOR TABLES

Cette Astuce PAK présente la fenêtre « Color Tables » de PAK qui permet entre autres de modifier les couleurs de vos diagrammes de Campbell.

### 1. INTRODUCTION

Dans la fenêtre principale de PAK, nous allons dans le menu « Extras / Color Table / Color Tables... » afin d'ouvrir la fenêtre désirée.



La fenêtre « Color Tables » permet de personnaliser les couleurs des :

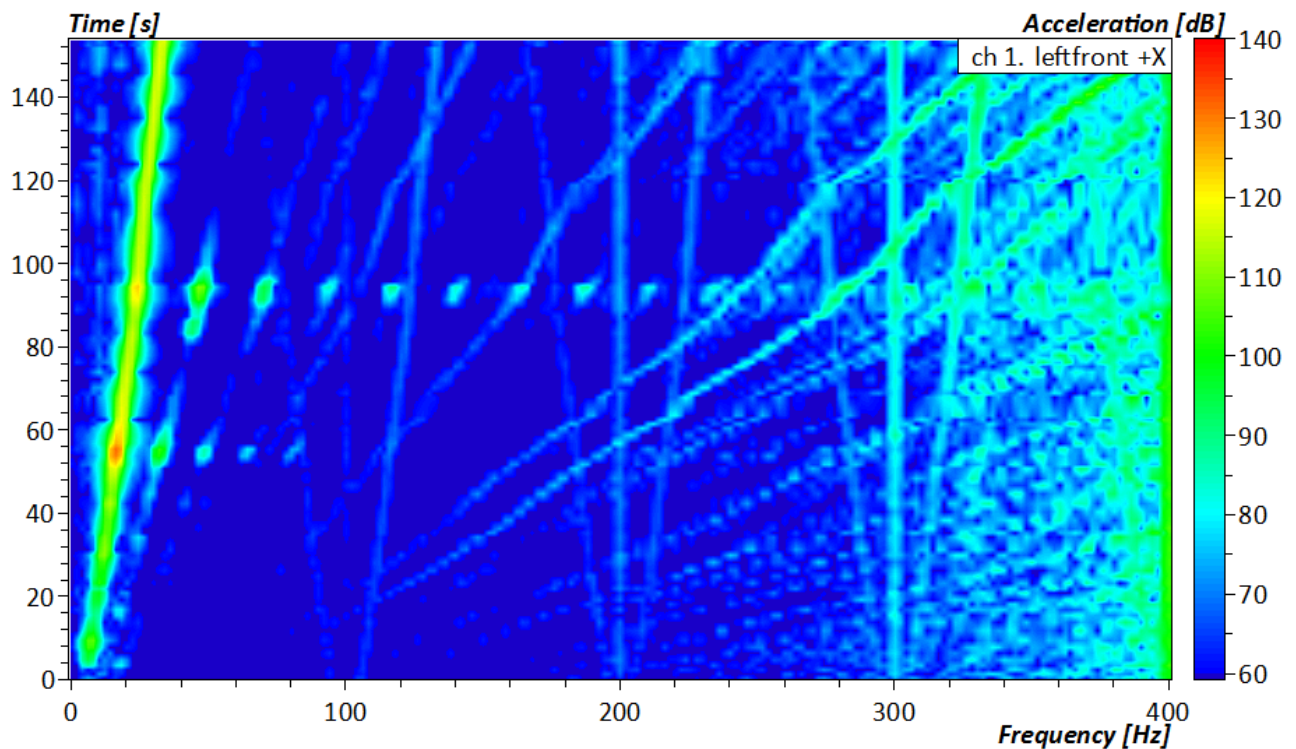
- Diagrammes de Campbell
- Affichages directionnels (par exemple lors de visualisations d'intensités positives et négatives)
- Barres de niveaux (« Recording Level »)

Dans cette Astuce, nous personnaliserons les couleurs de nos diagrammes de Campbell. Vous pourrez ensuite effectuer le même type d'opérations dans vos autres affichages.

## 2. AFFICHAGE DES DIAGRAMMES DE CAMPBELL PAR DEFAUT

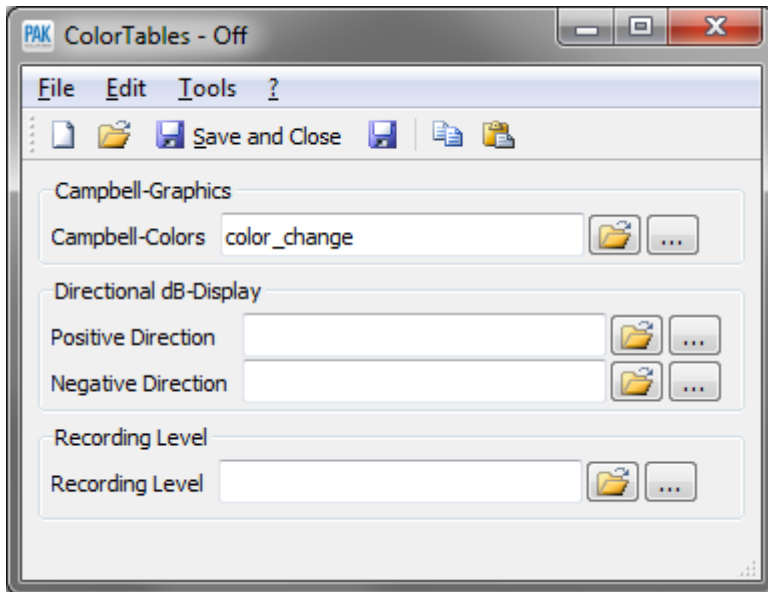
Dans un « Graphic Definition », nous avons sélectionné l'APS de la voie 1 de la mesure « ExampleODS/plate [EX] ».

L'affichage par défaut est le suivant :

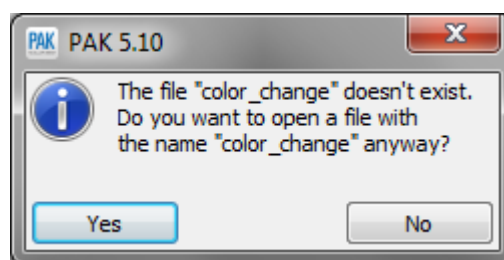


### 3. MODIFICATION DES COULEURS

Dans la fenêtre « ColorTables », sous « Campbell-Graphics », il est possible d'ouvrir un fichier de personnalisation exemple ou d'en créer un nouveau.

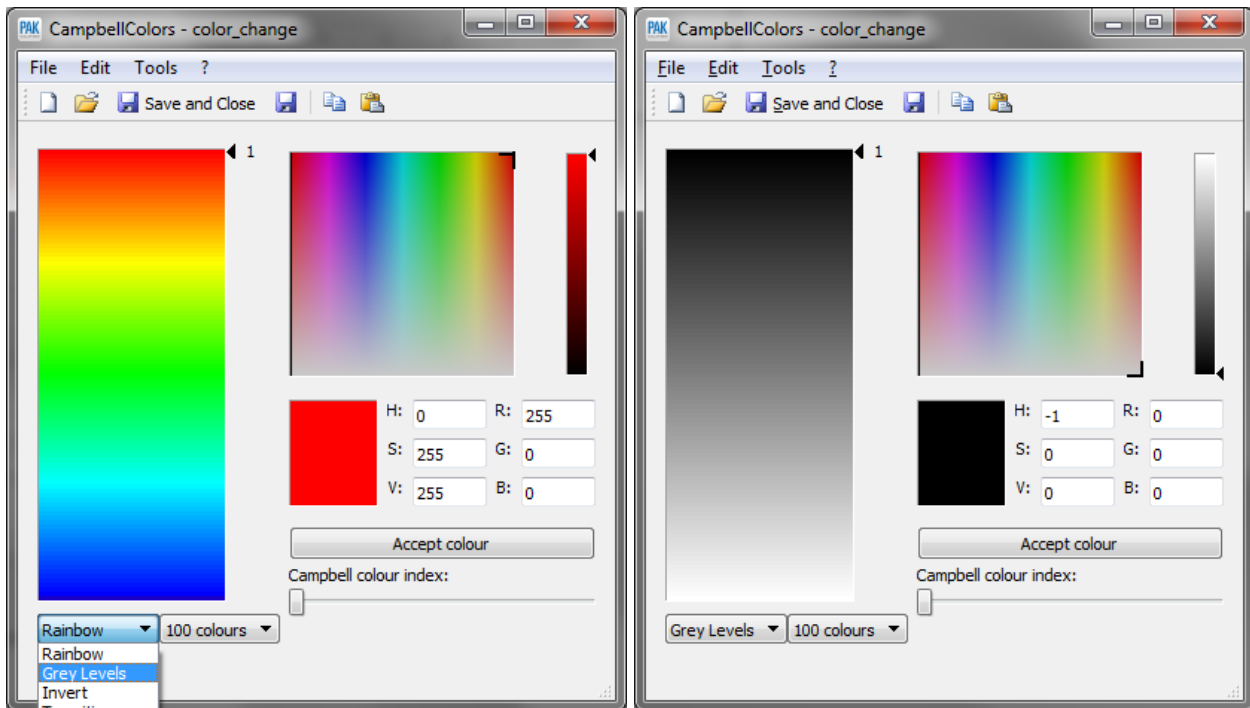


En cliquant sur les « ... », le message suivant apparaît :

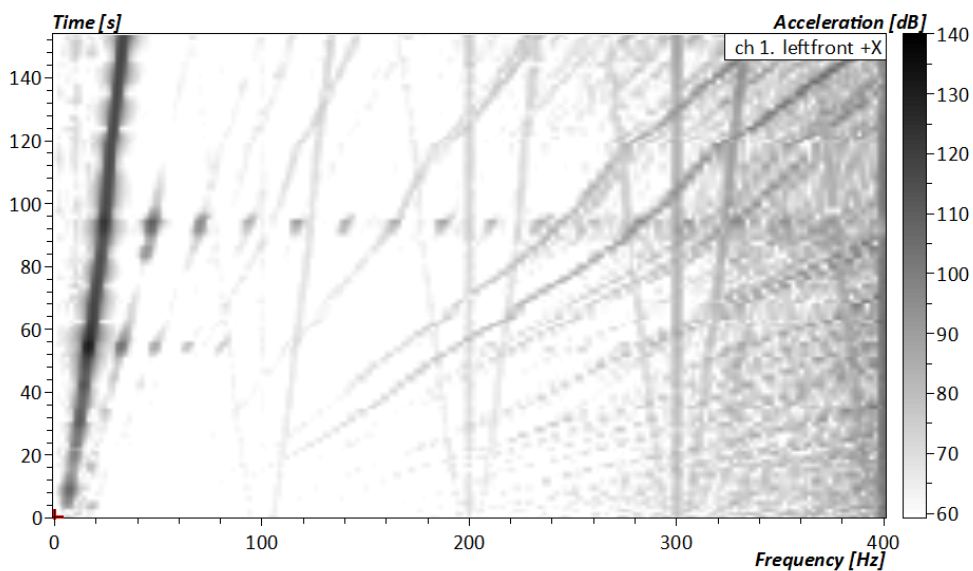


Par défaut, PAK utilise une palette de 100 couleurs allant du rouge au bleu, en passant par le vert : Rainbow 100.

Un changement rapide consiste à utiliser une palette de couleurs de nuances de gris en sélectionnant « Grey Levels » dans le menu.



Dans cette configuration, l'affichage de notre mesure est le suivant :



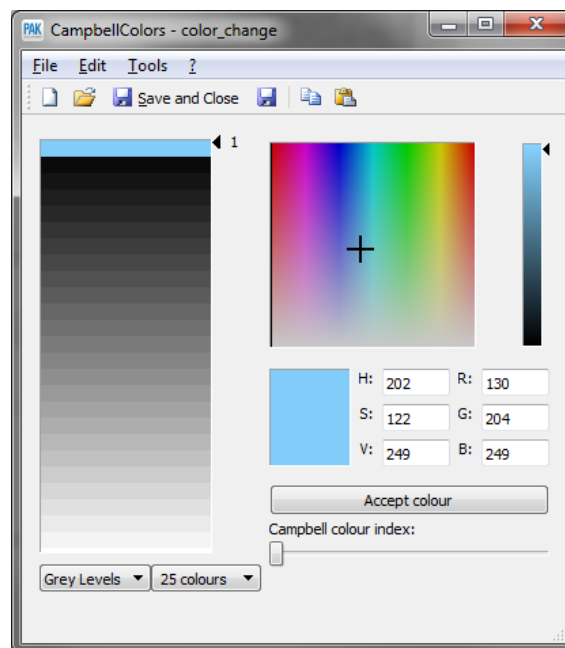
Il est possible de modifier le nombre de couleurs de la palette. Par exemple :



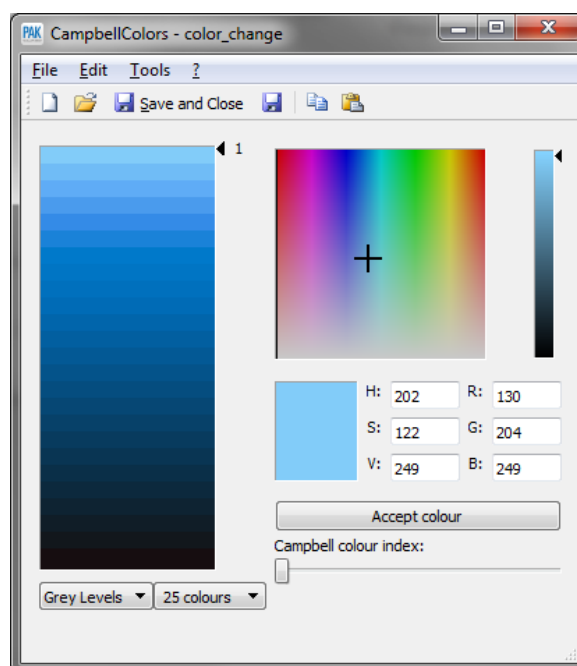
Puis pour chaque indice, il est possible modifier la couleur :

- En inscrivant les valeurs RGB ou HSV
- De façon interactive grâce aux deux diagrammes en haut à droite

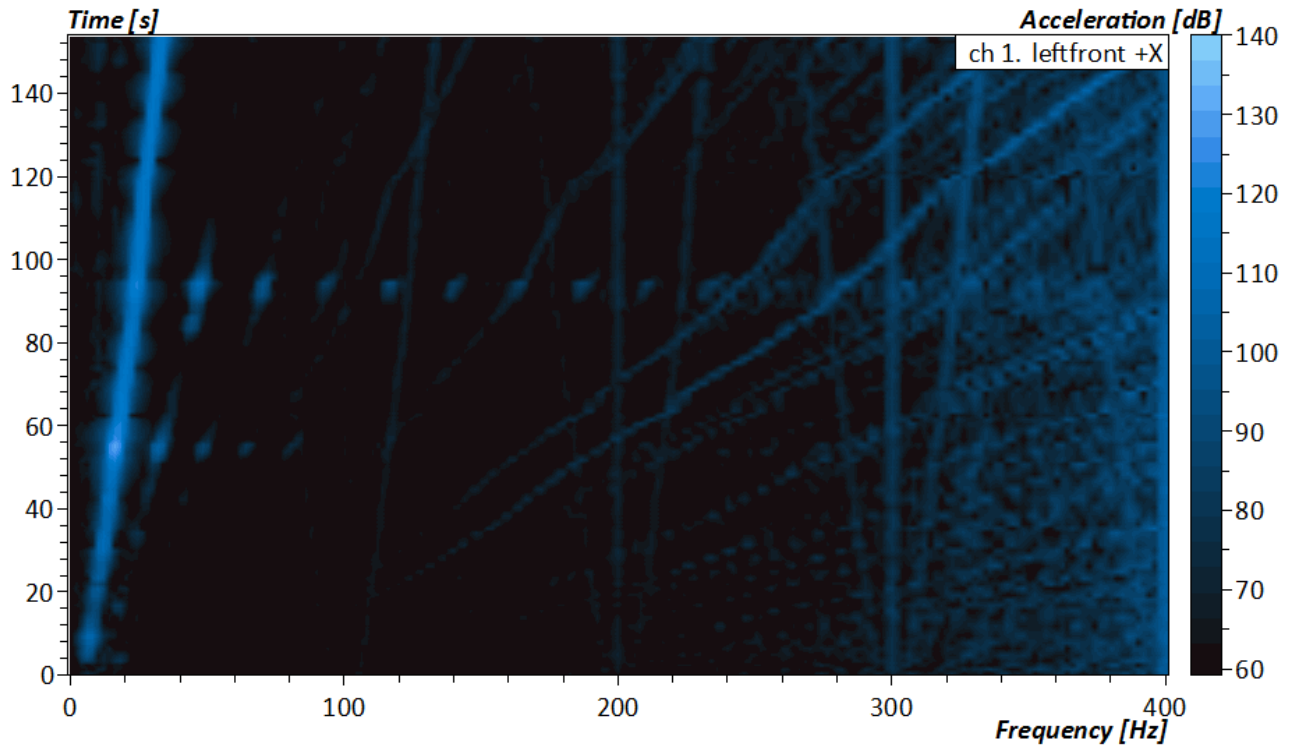
Puis en cliquant sur « Accept colour ».



En répétant cette opération, nous créons une nouvelle palette de couleurs :



L'affichage de notre mesure est alors le suivant :



## PREVIEW

Ce qui vous attend en septembre 2019 dans votre Astuce PAK : « **Throughput Synchronization** ».

## ABONNEZ-VOUS

Pour ne manquer aucune nouveauté en recevant chaque mois par email les dernières informations sur les mises à jour, événements, prestations de service, actualités tout autour de **PAK**.

Envoyez-nous vos coordonnées à l'adresse : [info.fr@muellerbbm-vas.fr](mailto:info.fr@muellerbbm-vas.fr).

### MÜLLER-BBM VibroAkustik Systeme

Parc Saint-Christophe  
10, avenue de l'Entreprise  
95865 CERGY-PONTOISE Cedex

Tél. standard 01 34 22 58 84

Télécopie 01 34 22 58 85

Tél. hotline 01 34 22 58 86

[www.muellerbbm-vas.fr](http://www.muellerbbm-vas.fr)

Suivre Müller-BBM :

