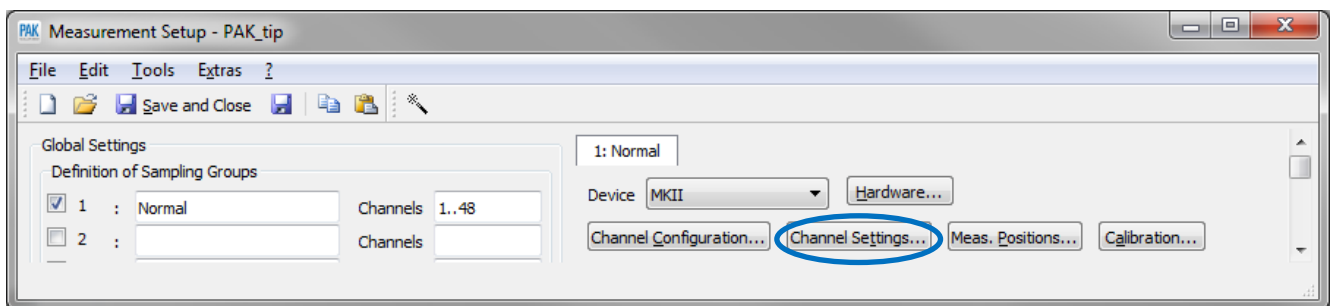


CHANNEL SETTINGS – OPTIONS DE VISUALISATION

Cette Astuce PAK a pour but de faciliter la lecture du tableau « Channel Settings » du setup.

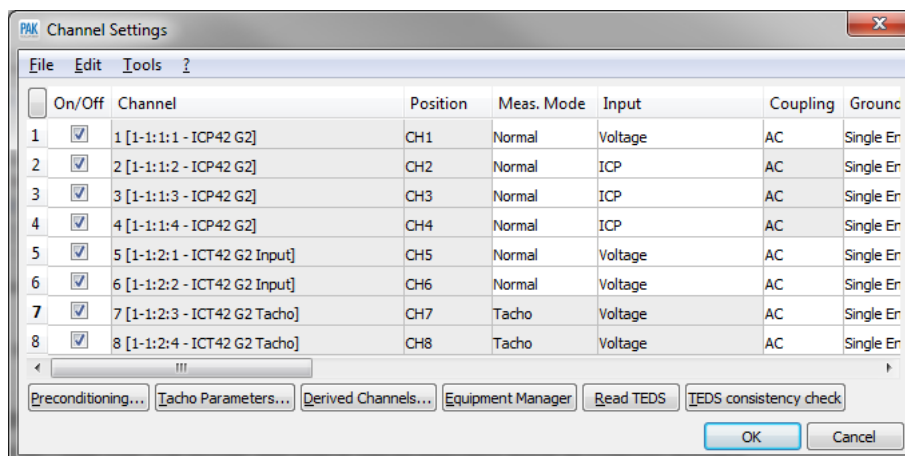
1. FENETRE « CHANNEL SETTINGS »

Lors du paramétrage d'un setup de mesure dans PAK, l'une des étapes essentielles consiste à remplir le tableau « Channel Settings... ».



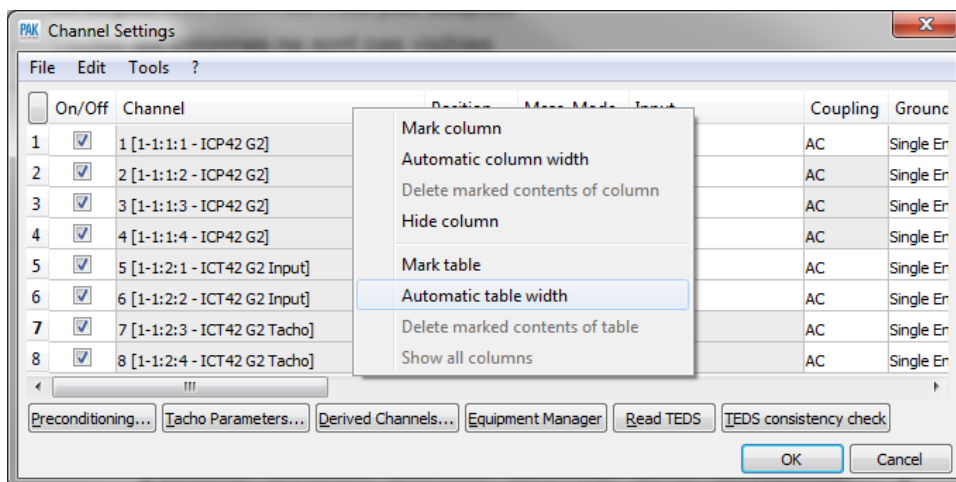
Lors de son ouverture, on peut généralement constater que :

- La largeur des colonnes n'est pas adaptée
- Toutes les colonnes ne sont pas visibles
- Le dimensionnement de la fenêtre n'est pas adapté au tableau

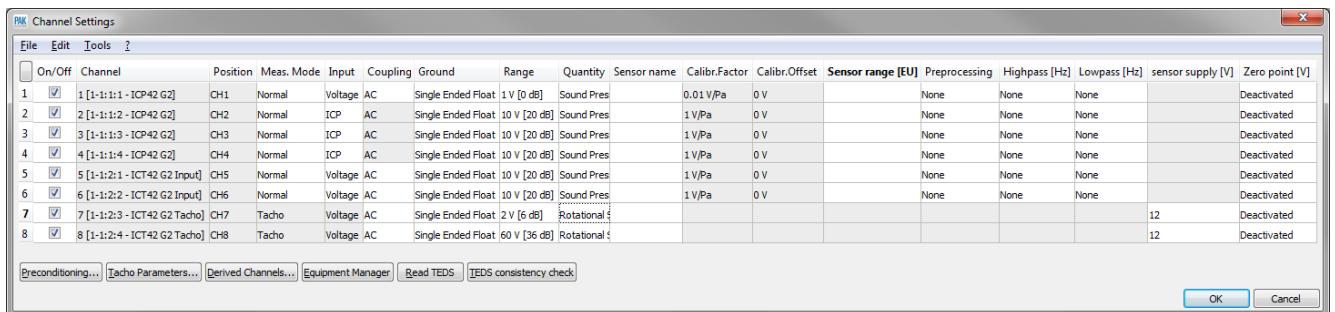


2. REDIMENSIONNEMENT

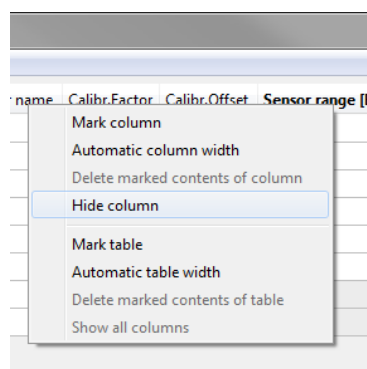
La largeur des colonnes peut être ajustée automatiquement au texte à l'aide d'un clic droit sur « Automatic table width ».



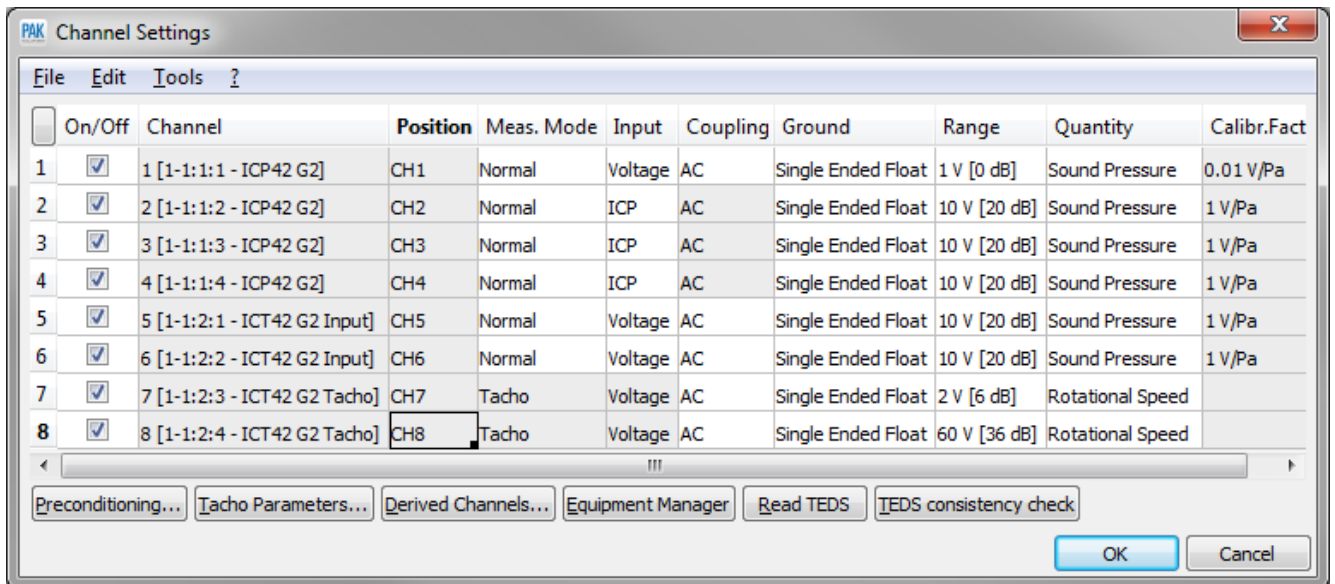
A l'aide de F11, la fenêtre est redimensionnée afin que chacune des colonnes soit visible.



A l'aide d'un clic droit, il est possible de masquer les colonnes inutilisées.



La fenêtre suivante a été redimensionnée pour ne visualiser que les informations nécessaires.



ABONNEZ-VOUS

Pour ne manquer aucune nouveauté en recevant chaque mois par email les dernières informations sur les mises à jour, événements, prestations de service, actualités tout autour de **PAK**.

Envoyez-nous vos coordonnées à l'adresse : info.fr@muellerbbm-vas.fr.

MÜLLER-BBM VibroAkustik Systeme
 Parc Saint-Christophe | 10, avenue de l'Entreprise
 95865 CERGY-PONTOISE Cedex
 Tél. 01 34 22 58 84 | Hotline 01 34 22 58 86

www.muellerbbm-vas.fr

Suivre Müller-BBM VAS :

