

VAS GRAPHICS2GO

Le but de cette Astuce PAK est de présenter l'utilisation du module « VAS Graphics2go ».

Celui-ci permet d'utiliser les fonctionnalités graphiques interactives de PAK directement sous Windows, notamment dans la suite Microsoft Office (Word, Powerpoint...) sans que PAK ne soit installé sur le PC.

La génération d'un fichier *.vas_g2g se fait à partir de PAK et nécessite la licence VAS Graphics2Go Writer (D_G2G_WRITER).

Pour lire et utiliser ce fichier, il existe un exécutable sans licence, téléchargeable sur notre site internet, à installer sur chaque PC souhaitant utiliser ce type de fichier.

<https://www.mbbm-vas.com/fr/produits/analyse-de-donnees/vas-graphics2go>

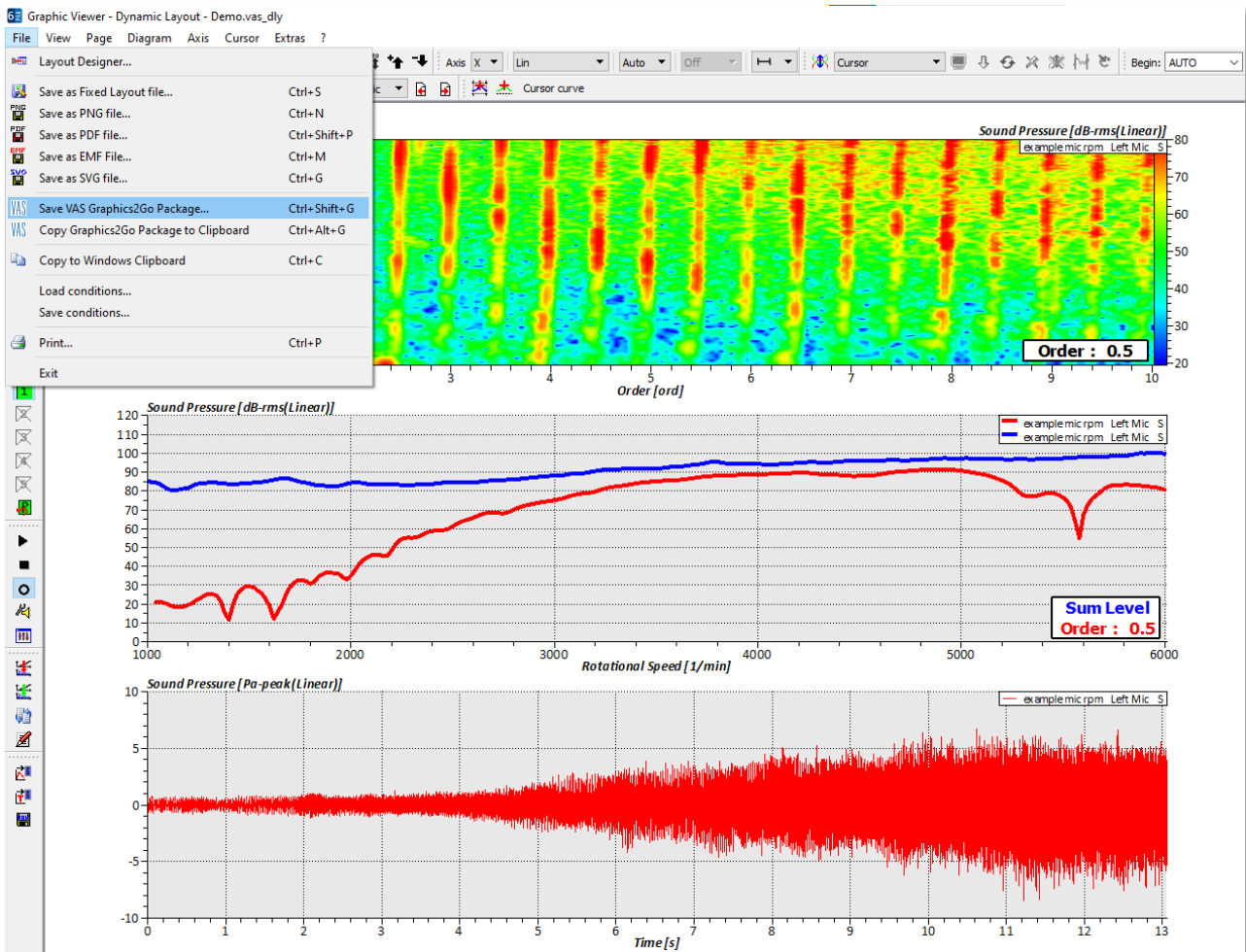
1. CREATION DU FICHIER G2G DANS PAK

On paramètre ce que l'on va vouloir afficher et partager dans le « Graphic Definition » :

Active	Diagr.	Curve	Definition	Name of Measurement	Digital Bus Configuration	Data Definition (Info)
<input checked="" type="checkbox"/>	1	1		Examples/Run Up_2mic 1rpm/example mic rpm		Order APS Pos. Left Mic S-Pa (3D)
<input checked="" type="checkbox"/>	2	1		Examples/Run Up_2mic 1rpm/example mic rpm		1. Order mag Pos. Left Mic S-Pa (2D)
<input checked="" type="checkbox"/>	2	2		Examples/Run Up_2mic 1rpm/example mic rpm		Sum level Pos. Left Mic S-Pa (2D)
<input type="checkbox"/>						
<input checked="" type="checkbox"/>	3	1		Examples/Run Up_2mic 1rpm/example mic rpm		Throughput Pos. Left Mic S-Pa (AI) (2D)

Dans l'exemple ici, on affichera pour une même voie des analyses calculées à la mesure : un « Order APS », un « Order mag », un « Sum level », ainsi que le signal temporel « Throughput » de la voie concernée.

Dans cet affichage, on utilisera les fonctionnalités de curseur et de lien des données entre « Order APS » (3D) et « Order mag » (2D), les presets, les légendes etc...

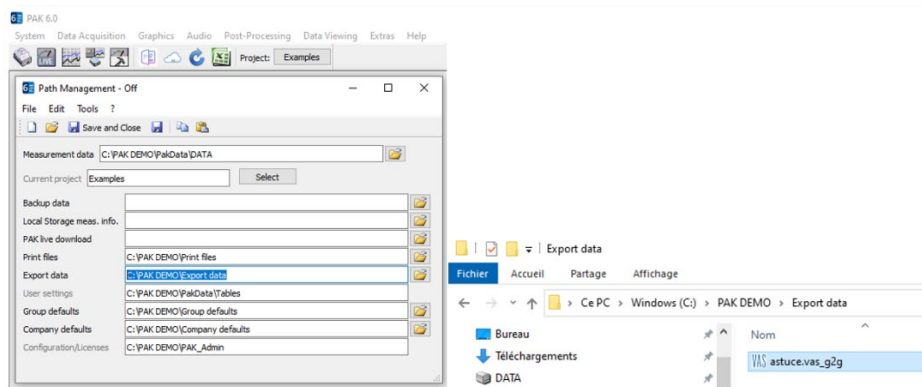


Dans le menu « File », on aura deux possibilités :


- Sauvegarder le fichier G2G pour le partager dans ce format (mail / stockage sur serveur...) « **Save VAS Graphics2Go Package** »
- Le copier pour le coller directement dans un document Office (Word, Powerpoint...). « **Copy Graphics2Go Package to Clipboard** »

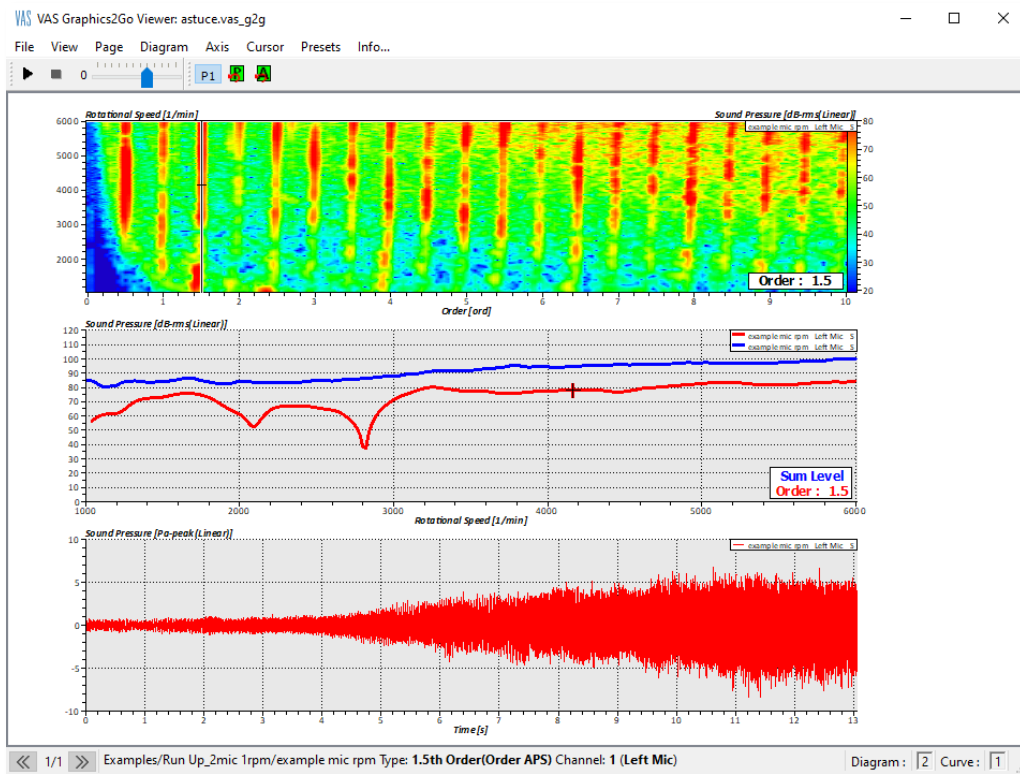
2. UTILISATION DU FICHIER G2G : « SAVE VAS GRAPHICS2GO PACKAGE »

Le fichier est stocké par défaut à l'endroit indiqué dans le « Path Management » :



A l'aide d'un double-clic, on va pouvoir l'ouvrir sur n'importe quel PC où l'exécutable aura été installé

 VAS_Graphics2Go_1.6_(64_Bit).exe

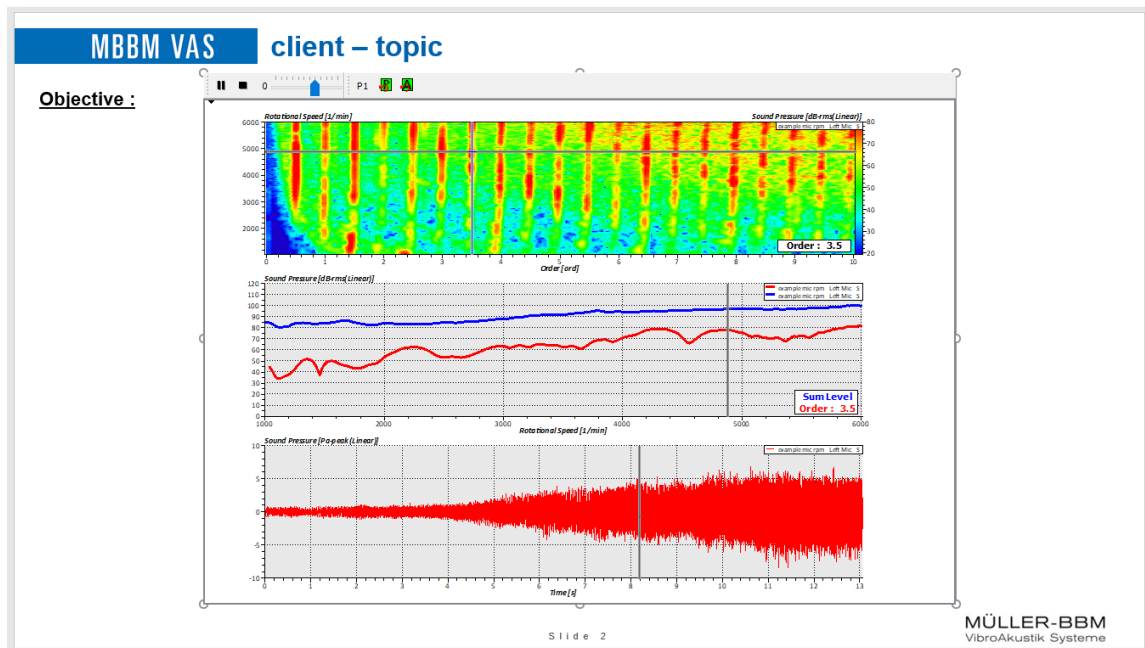


On va pouvoir retrouver des fonctionnalités du « Graphic Viewer » comme :

- Gestion des échelles / Zoom
- « Curve appearance »
- Légendes / Curseurs / Presets enregistrés à la création
- Ré-écoute du signal temporel

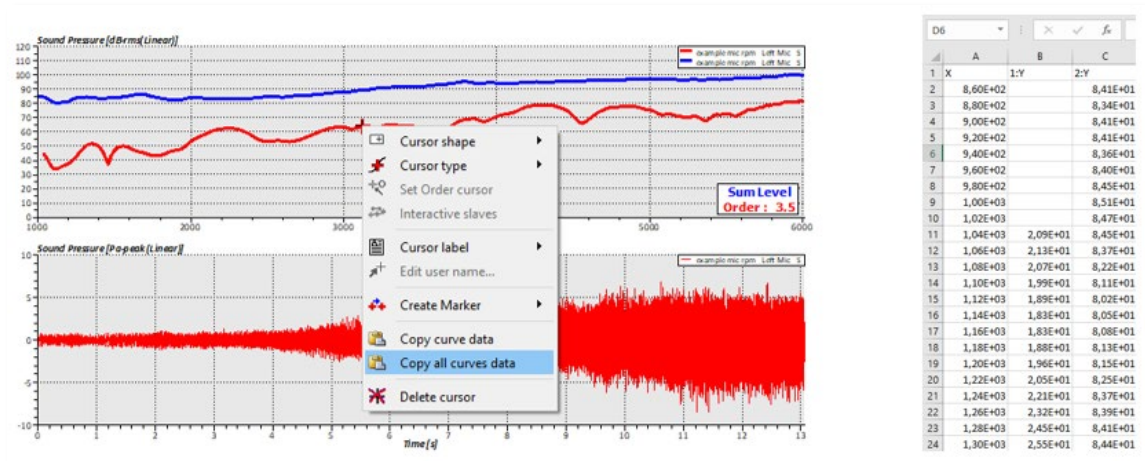
3. UTILISATION DU FICHER G2G : « COPY TO CLIPBOARD »

Une fois le G2G copié dans le presse-papiers, on peut le coller directement dans Powerpoint par exemple, et on double-clic de la même manière que précédemment pour l'ouvrir et y avoir accès :



4. BONUS

Dans les 2 modes d'utilisation du G2G, on peut, pour les diagrammes 2D, faire une copie rapide des données (clic droit) et les coller dans Excel par exemple :



[Abonnez-vous](#) pour recevoir les dernières informations et avoir accès à [l'Archive des Astuces PAK](#).
Tous nos supports numériques sont disponibles dans la vidéothèque [myVAS](#).

MÜLLER-BBM VAS France | www.mbbm-vas.com/fr

Parc St-Christophe | 10 av. de l'Entreprise | 95865 Cergy-Pontoise Cedex
Tél. 01 34 22 58 84 | Hotline 01 34 22 58 86 | info.fr@mbbm-vas.fr

